

# Plataforma Ley N° 20.730

Regula el lobby y las gestiones que representen intereses particulares ante las autoridades y funcionarios

# Plataforma de Lobby



# Funciones

1/



Recibe solicitudes de audiencia por parte de sujetos activos

2/



Permite al sujeto pasivo gestionar respuesta a solicitudes y registrar audiencias viajes y donativos.

3/



Contempla la posibilidad de publicar **automáticamente la información** en los sitios de **transparencia activa** de cada órgano.

4/



Proveer los datos de forma automática por medio de interoperación con el Consejo para la Transparencia.



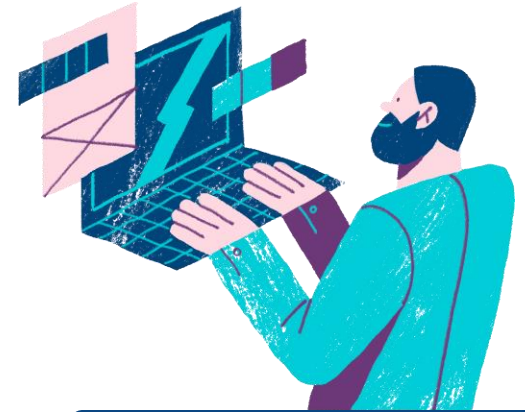
# Usuarios



**Administrador  
Institucional**



**Sujeto Pasivo**



**Asistente Técnico**



# Usuarios



**Administrador  
Institucional**



**Sujeto Pasivo**



**Asistente Técnico**

Corresponde al usuario cuyo objetivo es la gestión de perfiles en la plataforma.

- Registrar, actualizar o modificar información de sujetos pasivos registrados.
- Crear usuarios internos.
- Corregir registros (solicitudes, audiencias, viajes, donativos, inscripciones previas y otros) en caso de ser necesario.
- Acceder al historial de cambios de la plataforma.



# Usuarios



**Administrador  
Institucional**



**Sujeto Pasivo**



**Asistente Técnico**

Perfil de sujetos que se encuentra obligado por la Ley N° 20.730

- Perfil que puede ingresar, revisar y registrar audiencias, así como viaje y donativos.
- Crear perfiles de asistentes técnicos, como atribución exclusiva.
- Corregir registros (solicitudes, audiencias, viajes, donativos, inscripciones previas y otros) en caso de ser necesario.



# Usuarios



**Administrador  
Institucional**



**Sujeto Pasivo**



**Asistente Técnico**

Corresponde un usuario con rol de apoyo designado por un sujeto pasivo para colaborar con la gestión y registro de datos en la plataforma.

- La plataforma permite al **asistente técnico** acceder a las mismas funcionalidades del sujeto pasivo titular





# Usuarios



**Administrador Institucional**

Corresponde al usuario cuyo objetivo es la **gestión de perfiles en la plataforma**.

- Registrar, actualizar o modificar información de sujetos pasivos registrados.
- Crear usuarios internos.
- Corregir registros (solicitudes, audiencias, viajes, donativos, inscripciones previas y otros) en caso de ser necesario.
- Acceder al historial de cambios de la plataforma.



**Sujeto Pasivo**

Perfil de sujetos que se encuentra obligado por la Ley N° 20.730

- Perfil que puede ingresar, revisar y registrar audiencias, así como viaje y donativos.
- Crear perfiles de asistentes técnicos, como atribución exclusiva.
- Corregir registros (solicitudes, audiencias, viajes, donativos, inscripciones previas y otros) en caso de ser necesario.



**Asistente Técnico**

Corresponde un usuario con rol de apoyo designado por un sujeto pasivo para colaborar con la gestión y registro de datos en la plataforma.

- La plataforma permite al **asistente técnico** acceder a las mismas funcionalidades del sujeto pasivo titular





Correo equipo lobby:  
[lobby@minsegpres.gob.cl](mailto:lobby@minsegpres.gob.cl)

Correo Comisión:  
[integridadytransparencia@minsegpres.gob.cl](mailto:integridadytransparencia@minsegpres.gob.cl)



Estrategia Nacional  
de Integridad Pública

